

FIBRAIN 

KWARTALNIK FIBRAIN

# INSIDE

JESIEŃ/ZIMA 2020



W NUMERZE

**FIBRAIN wspiera sport  
i rozwój najmłodszych**

**Rekrutacja wewnętrzna  
szansą na rozwój pracownika**

**Mufa światłowodowa FOBP  
w nowej odsłonie**

**Oddział w Krakowie**

## DOBRE NASTAWIENIE I POZYTYWNE MYŚLENIE TO POŁOWA SUKCESU!

**A jak Wy uważacie? Kiedy przychodzą zimniejsze dni i pogoda już nas nie rozpieszcza, warto znaleźć sobie zajęcia i sposoby, które wprawią nas w dobry nastrój i dodadzą energii, osobiście lubię nazywać je „umilaczami”. Oczywiście, jednym z nich może być nowy numer naszej gazetki, który mam nadzieję będzie idealnym dodatkiem na chłodniejsze wieczory.**

Na początek porcja świeżych newsów, które przybliżą ostatnie wydarzenia w naszej firmie. Przygotowaliśmy też sporą dawkę artykułów technicznych. Pierwszy z nich wyjaśni temat dotyczący traceability, czyli procesu śledzenia i identyfikacji produktów. Drugi natomiast opowie o nowym organizatorze w mufie FOBP. Nie zabraknie też artykułu o nowym systemie HD, który swoją premierę miał kilka miesięcy temu. A wisienką na torcie będzie znany wszystkim słowniczek pojęć, który w zabawny sposób przedstawi kilka nowych pojęć technicznych.

Premiery doczekał się też dział dotyczący projektów! Od tej pory będziemy przybliżać Wam najciekawsze inwestycje zrealizowane przez naszą firmę. Mamy nadzieję, że nowy dział spotka się z pozytywnym odzewem naszych Czytelników. A ponadto, nie

zabraknie już stałych punktów w naszym magazynie, czyli m.in. drugiej strony naszych pracowników, w którym przybliżamy ciekawe pasje, a często też osiągnięcia zwalające z nóg! Obiecuję, że i w tym numerze Was nie zawiedzimy! Mam nadzieję, że zachęciłam Was do czytania. Oddaję w Wasze ręce kolejny numer naszego magazynu. Miłej lektury!

*Katarzyna Kolano*

Katarzyna Kolano,  
Redaktor Naczelny FIBRAIN INSIDE

### ZESPÓŁ REDAKCYJNY

Katarzyna Kolano  
Joanna Bawor  
Michał Mryczko

### ARTYKUŁY

Anna Leibiuk  
Karolina Śmietana  
Damian Pleśniak  
Aleksandra Woźnica  
Magdalena Rogowska  
Waldemar Strawiński  
Witold Wańczyk  
Dawid Bednarz  
Robert Zagrodny  
Mariusz Musiał  
Michał Mryczko

### PROJEKT GRAFICZNY ILUSTRACJE

Justyna Starzec  
Wojciech Jemiola

### ZDJĘCIA

Michał Fąfrowicz  
Artur Ruszała  
WiseGlass  
Witold Wańczyk  
Dawid Bednarz  
Robert Zagrodny  
Mariusz Musiał  
freepik.com

### KOREKTA

Katarzyna Kolano  
Michał Mryczko

### KONTAKT

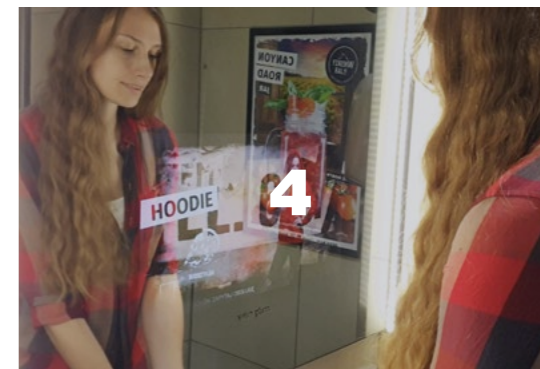
marketing@fibrain.pl  
17 86 60 848

**FIBRAIN**

Polski producent technologii światłowodowych

## W NUMERZE

- 4** WiseGlass dołączyło do Grupy FIBRAIN!
- 5** Aktualności z życia firmy
- 6** Traceability – proces śledzenia i identyfikacji produktów
- 8** Nowa rodzina produktów FIBRAIN HD
- 10** Mufa światłowodowa FOBP w nowej odsłonie
- 13** Słowniczek – branżowe słownictwo bez tajemnic
- 14** FIBRAIN pomaga Podkarpackiemu Hospicjum dla dzieci
- 15** Sieć salonów BRW w całej Polsce!
- 16** Szkło diamentowe DAGLASS
- 20** Rekrutacja wewnętrzna szansą na rozwój pracownika
- 22** O czym warto pamiętać, aby pracować bezpiecznie?
- 24** Mój rower ma wyższy przebieg niż samochód
- 26** Myszka w pracy, pszczołka w domku
- 28** Poznaj oddział w Krakowie
- 30** Razem tworzymy przyszłość Stali Rzeszów
- 34** Ciasto miodowe z jabłkami
- 35** Notatki



### WiseGlass dołączyło do Grupy FIBRAIN!

Grupa FIBRAIN powiększyła się o nową spółkę



### Nowa rodzina produktów FIBRAIN HD

Nowy system rozwiązań HD w ofercie FIBRAIN



### Mój rower ma wyższy przebieg niż samochód

Inna strona ludzi FIBRAIN



### Razem tworzymy przyszłość Stali Rzeszów

Akademia Piłkarska Stal Rzeszów

# WISEGLASS DOŁĄCZYŁO DO GRUPY FIBRAIN!

Grupa FIBRAIN powiększyła się o nową firmę. Do naszej rodziny dołączyło rzeszowskie WiseGlass, specjalizujące się w produkcji nośników reklamowych. Docelowo, do końca przyszłego roku, FIBRAIN i WiseGlass wyprodukują i zaoferują reklamy na 8 tysiącach innowacyjnych nośników.

Lustra WiseGlass, oparte o sieć czujników optycznych, w połączeniu ze sztuczną inteligencją pozyskują informacje o odbiorcach i ich reakcjach. Inteligentne produkty WiseGlass są w stanie personalnie dopasować emitowaną na tafli lustra reklamę w formie pliku o rozdzielczości Full HD.

- Lustra wstawiamy w miejsca, w których przebywa duża liczba osób i wyświetlamy na nich reklamy spersonalizowane. Obraz zależy od tego, kto przegląda się w lustrze. Inną reklamę zobaczy obok swojego odbicia młoda kobieta, a inną rodzice z małym dzieckiem – mówi Waldemar Bieniek, twórca i Prezes Zarządu WiseGlass.

- Oferujemy ciekawe i bardzo skuteczne rozwiązania. Przykładowo, możemy powiązać treść reklamy ze stanem magazynowym sklepu. Jeśli na wyprzedży jest 10 par butów, to reklama może informować, że w galerii jest właśnie taka oferta i odliczać, że zostało już tylko 9, 8 czy 7 par. Reklamy można uzależniać także od cen, liczby osób w sklepie, a nawet od pogody – w odpowiednim momencie reklamować kawę albo wodę z lodem – dodał.

- Inwestujemy w firmy, które są obiecujące. Głównie z branż technologicznych, oferujących innowacyjne produkty. Zainteresował nas pomysł WiseGlass i zaprosiliśmy tę markę do naszej grupy. WiseGlass to innowacyjna firma, która idealnie pasuje do naszej Grupy FIBRAIN. Wierzę, że połączenie naszej wiedzy, potencjału kapitałowego i ludzkiego razem z tym, co udało się już wypracować startupowi, da efekt synergii – mówi Rafał Kalisz, Prezes Grupy FIBRAIN.

- Produkt i usługa, która dostarcza klientowi informację na temat tego, czy jego reklama jest oglądana, czy ma wpływ na patrzących – to unikalny produkt. Dla nas ważne jest także to, że inwestujemy w produkt z Podkarpacia. Lokalny patriotyzm pozwala rozwijać cały region, za który jako biznes czujemy się odpowiedzialni, o czym świadczą nie tylko takie inwestycje, ale również działania społeczne – zakończył Rafał Kalisz.

**Witamy WiseGlass w naszej rodzinie!**

Z ŻYCIA FIRMY

# FIBRAIN News



## ← Prestiżowe wyróżnienie EcoVadis Silver!

FIBRAIN otrzymał srebrny medal w wyniku audytu przeprowadzonego przez EcoVadis! To międzynarodowa organizacja ratingowa oceniająca działania i praktyki firm w zakresie ich społecznej odpowiedzialności biznesu (CSR - Corporate Social Responsibility). Metodologia EcoVadis składa się z 21 kryteriów obejmujących cztery obszary: środowisko naturalne, etykę, prawa pracownicze i prawa człowieka, uczciwe praktyki biznesowe i łańcuch dostaw. Bardzo cieszymy się z tak prestiżowego wyróżnienia i osiągnięcia, które jeszcze bardziej motywują nas do dalszej pracy.



## ← Szkolenie z wykorzystaniem produktów FIBRAIN w Iraku i Kurdystanie!

Z wielką przyjemnością informujemy, że firma WAN Company – autoryzowany dystrybutor FIBRAIN, zorganizowała jednodniowe szkolenie dla członków załogi IT Grupy Halabja. Szkolenie dotyczyło poprawnego użycia i pracy z produktami światłowodowymi FIBRAIN, takimi jak kable, przełącznica ODF, mufa OBP, FMD-S15 i wiele innych. Co do jakości i wydajności naszych produktów nikt nie miał wątpliwości. Produkty światłowodowe FIBRAIN wzbudziły duże zainteresowanie wśród uczestników szkolenia.



## ← Czarne chmury nad importem kabli światłowodowych z Chin

Czy import kabli z Chin będzie nadal opłacalny? Czy nałożenie cła antidumpingowego to tylko kwestia czasu? Ostatnie kroki poczynione przez Komisję Europejską stawiają pod dużym znakiem zapytania import kabli światłowodowych z Chin na obecnych zasadach. 24 września Komisja Europejska rozpoczęła postępowanie antidumpingowe dotyczące importu kabli światłowodowych z Chin. Postępowanie dotyczy kabli jednomodowych i zostało złożone z inicjatywy Europacable, w imieniu producentów unijnych, reprezentujących ponad 25% unijnej produkcji kabli światłowodowych. FIBRAIN również popiera decyzję Komisji Europejskiej, ponieważ jako europejski producent kabli światłowodowych ceni zasady fair play na rynku UE. Inwestorze, już dziś zastanów się, czy Twój chiński dostawca kabli będzie w stanie obsłużyć Twoją przyszłoroczną inwestycję. Będziemy monitorować tę sytuację i o wszystkim na bieżąco informować.

# TRACEABILITY

## proces śledzenia i identyfikacji produktów



**Traceability, czyli proces śledzenia i identyfikacji produktów, to gromadzenie informacji, jaka partia surowców i półproduktów została wykorzystana do wykonania konkretnego produktu. Za pomocą systemu nadzorującego partie i numery seryjne możliwe jest śledzenie produktu praktycznie od momentu otrzymania surowców do momentu wytworzenia wyrobu gotowego przez wszystkie etapy produkcyjne pomiędzy.**

Traceability funkcjonuje w oparciu o system nadzorujący, nasza firma posiada własny dedykowany system. Gwarantuje nam to dopasowanie jego działania do naszych potrzeb. W naszym

systemie wyróżnić możemy trzy gałęzie spełniające różne, zdefiniowane funkcje, sumarycznie tworzące lokalny program gromadzący i zarządzający informacjami o produktach. ▶

**Mówiąc o traceability należy przedstawić jak podejmowane działania wyglądają w praktyce. Możemy wyróżnić trzy punkty:**



Pierwszy to **identyfikacja produktu**.

Wykonywać ją możemy w sposób trwały lub nietrwały. W naszej firmie wybraliśmy metodę nietrwałą w postaci etykiet samoprzylepnych. Na etykiecie nanoszony jest numer identyfikacyjny EAN indywidualny dla każdej sztuki produktu oraz ten sam numer zapisany w formie kodu kreskowego. Numer ten generowany jest przez jedną z gałęzi lokalnego systemu i automatycznie drukowany.



Kolejnym punktem jest **rejestrowanie**.

Rejestrowanie wykonywane jest na linii produkcyjnej. Każde stanowisko posiada tablet z programem, który jest kolejną gałęzią lokalnego systemu, oraz elektryczny czytnik kodów, niezbędny do odczytania kodów kreskowych z etykiet. Każdy produkt przechodzący przez dane stanowisko zostaje odczytany i zarejestrowany. Dzięki temu śledzimy produkt na każdym etapie procesu produkcyjnego, aż do momentu spakowania gotowego wyrobu. Ostatni punkt to monitorowanie przepływu produktu w celu identyfikacji wąskich gardeł i opóźnień oraz efektywność realizacji zleceń, której znajomość pozwala na lepsze planowanie produkcji.



**Monitorowanie i raportowanie** są możliwe dzięki trzeciej już gałęzi systemu lokalnego, który oprócz wymienionych możliwości pozwala nam jeszcze definiować przejście produktu przez linię. Tworzone są listy operacji, które muszą zostać wykonane na poszczególnych stanowiskach, oczywiście o odpowiedniej kolejności.

Równie ważną czynnością wykonywaną jeszcze przed etapem identyfikacji produktów jest przeprowadzenie kontroli jakości surowców oraz komponentów, które będą wykorzystywane w procesie produkcyjnym. Niezbędnym jest sprawdzenie, czy parametry danego towaru są zgodne z przedstawioną przez dostawcę specyfikacją. Jeśli wszystko jest w porządku, towar dostaje status zgodny i mamy pewność, że możemy go użyć do produkcji.

Podsumowując, system traceability niesie za sobą obowiązek podjęcia pewnych działań – zarówno w zakresie wprowadzenia systemu nadzorującego, jak i dostosowania stanowisk pracy do możliwości rejestrowania produkcji. Daje jednak przede wszystkim wiele korzyści m.in.:

- bieżące informacje o stanie realizacji
- zminimalizowanie tzw. „wąskich gardeł” w przepływie produktu
- dokładne oszacowanie kosztów produkcji

- analiza procesów produkcyjnych dzięki gromadzonym danym i wynikające z tego bardziej przemyślane planowanie
- sprostanie rosnącym wymaganiom klientów
- identyfikowalność każdego produktu w całym procesie produkcyjnym i możliwość jego monitorowania
- zarządzanie parametrami procesu
- zwiększenie wiarygodności producenta w oczach partnerów handlowych
- pełna kontrola jakości komponentów podnosi jakość produktu końcowego
- możliwość odtworzenia historii produkcji



Porównując proces produkcyjny do układania puzzli – system śledzenia i identyfikacji produktów jest ważnym i istotnym etapem układanki w drodze po najlepszą jakość, stanowiąc dopełnienie całości procesów pozwalających ją uzyskać.



### Karolina Śmietana

MŁODSZY OPIEKUN PRODUKTU

Jest absolwentką Politechniki Rzeszowskiej, kierunku Technologia Chemiczna. Pracę w FIBRAIN rozpoczęła w 2015 roku. Blisko rok temu dołączyła do działu PM. Jest odpowiedzialna za produkty connectivity, a do jej zadań należy m.in. poszukiwanie nowych rozwiązań, analizowanie naszych możliwości, kwalifikacja nowych produktów oraz komponentów we współpracy z odpowiednimi działami.

NOWOŚĆ

Nowa rodzina produktów

# FIBRAIN HD

Od tej pory maksymalna gęstość upakowania to 48 portów RJ45 lub 192 połączenia światłowodowe w 1U!

Hybrydowy system FIBRAIN ułatwi i przyspieszy cały proces instalacji. Teraz sam zdecydujesz o jego konfiguracji w zależności od Twoich potrzeb. Nigdy wcześniej nie było to takie proste!



Wysoka gęstość upakowania



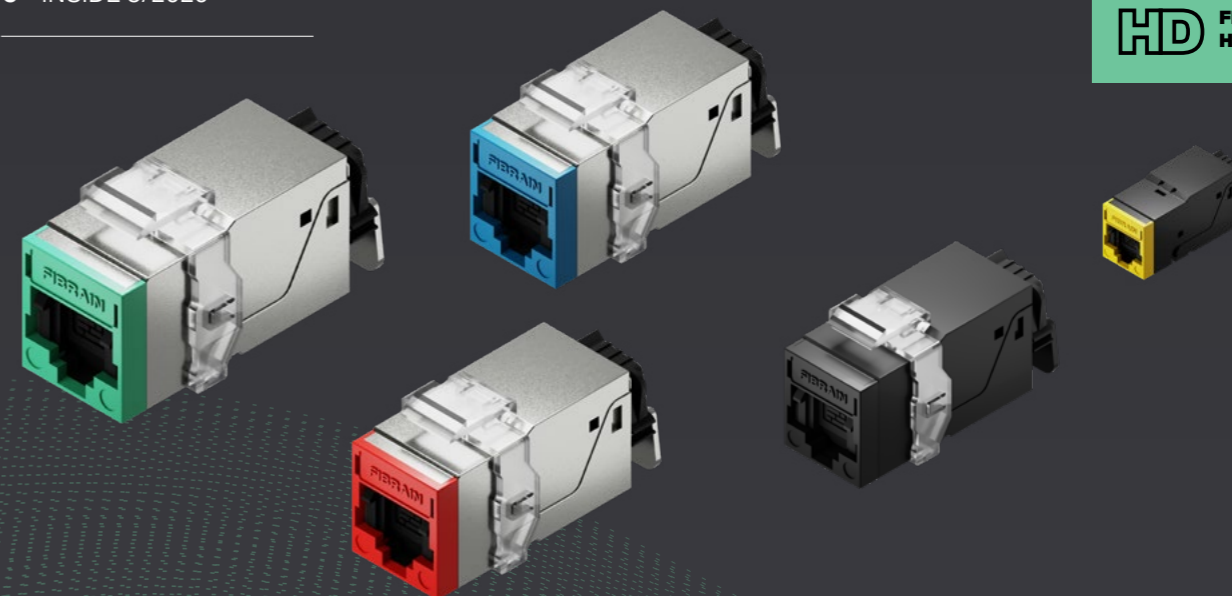
Modularna obudowa 8-slotowa



Hybryda FO+Cu



NOWY PATCHPANEL  
FIBRAIN HIGH DENSITY



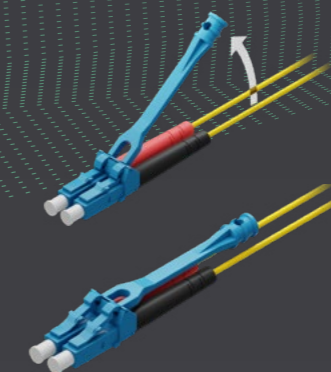
NOWE MODUŁY RJ45  
FIBRAIN HIGH DENSITY

Rodzina produktów FIBRAIN HD to rozwiązanie systemowe, będące odpowiedzią na potrzeby rynku Data Center.

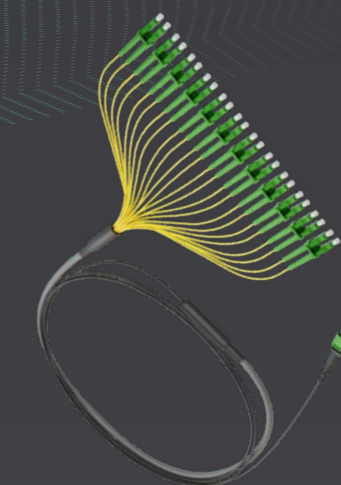
Przygotowaliśmy szereg nowości, które ułatwiają i przyspieszają proces instalacji. To nigdy wcześniej nie było tak proste!



KASETY  
ŚWIATŁOWODOWE  
SPAWÓW/BREAKOUT/MPO



ŚWIATŁOWODOWE  
KABLE KROSOWE  
Z SYSTEMEM PUSH&PULL



KABLE  
PRENOKETORYZOWANE  
HARNESS

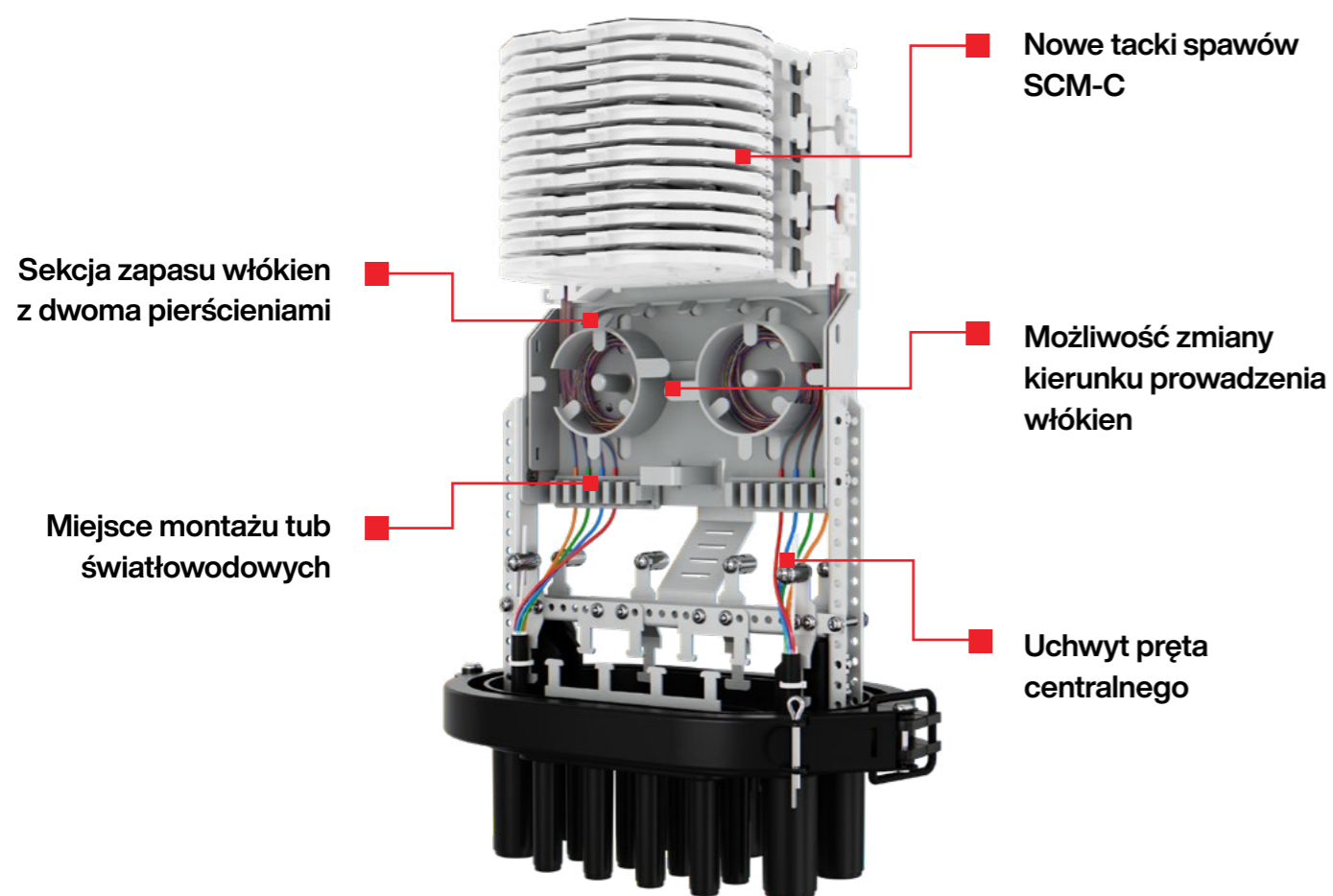
Szczegółowe informacje: broszury informacyjne, dokumentacja techniczna oraz katalog produktów FIBRAIN High Density na stronie:

HD FIBRAIN  
HIGH DENSITY

[hd.fibrain.pl](http://hd.fibrain.pl)

# Mufa światłowodowa FOBP *w nowej odsłonie*

## ORGANIZATOR WŁÓKNA

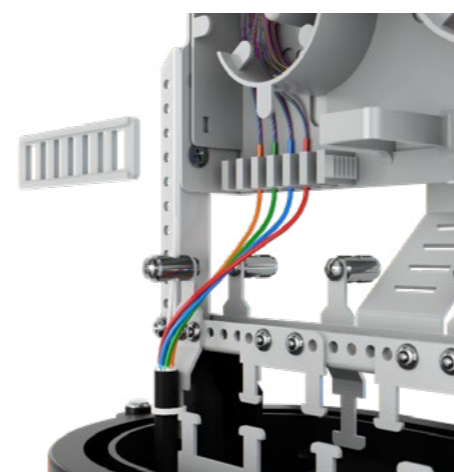


Podążając za trendami rynku, wymaganiami instalatorów oraz maksymalną funkcjonalnością naszych produktów, prezentujemy nową odmianę mufy kapturowej FOBP-R wyposażoną w organizator włókien. To rozszerzenie możliwości pozwalające na pełną swobodę w organizacji włókien, wykonywania połączeń i gromadzenia zapasu.

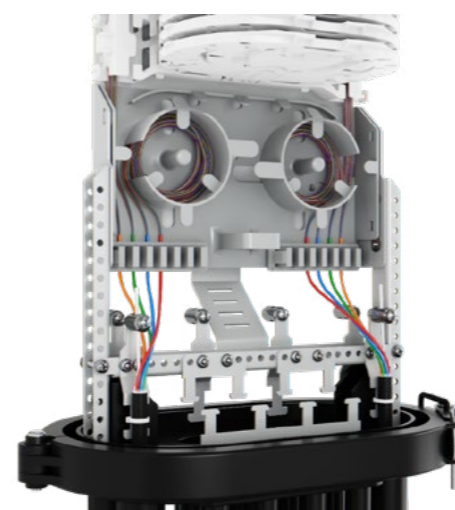


Na wstępie warto także podkreślić, że mufa w dalszym ciągu dzieli swoje najlepsze cechy znane z klasycznej wersji FOBP i pozwala m.in. na montaż pola adapterowego czy rozbudowę mufy w trakcie jej użytkowania.

- ← Projekt mufy udało się tak zoptymalizować, że dodatkowa funkcjonalność nie wpłynęła na maksymalną pojemność spawów, a jej wymiary zewnętrzne pozostają bez zmian. Oznacza to, że FOBP-R z organizatorem włókien jest dostępne w wersji dla maksymalnie 144 lub 288 spawów. Podobnie jest w przypadku wariantów wykonania podstawy. Dostępny jest typ termiczny uszczelnienia portów kablowych oraz typ termiczno-mechaniczny. Mufa może być instalowana na linii napowietrznej lub na ściennie w studzience telekomunikacyjnej dzięki stopniu ochrony IP68.



- ← Sam organizator podzielony został na dwie sekcje, mając na uwadze umiejscowienie okrągłych portów kablowych w podstawie mufy. W części dolnej zastosowano natomiast przewodnice dla tub światłowodowych zamykanych klipsami na zatrzask. Miejsce to może być również dedykowanym punktem rozszycia tuby. Stąd mamy możliwość poprowadzenia włókien bezpośrednio na tacki spawów lub na organizator zapasu włókien światłowodowych w postaci dwóch specjalnie profilowanych pierścieni, pozwalających m.in. na przeprowadzenie włókna z jednej strony mufy na drugą, organizację nadmiaru włókna po zewnętrznej stronie tulei pierścieni lub zmagazynowanie nieużywanych włókien w części wewnętrznej. Całość zlokalizowana jest bezpośrednio pod tackami spawów i zapewnia bardzo szybki dostęp.



- ← Mufa FOBP-R obok prezentowanego organizatora włókien wyposażona jest również w nową konstrukcję mocowania tacek spawów SCM-C. Wpinanie odbywa się teraz jednostopniowo, poprzez wsunięcie tacy w uchwyt. Dzięki wprowadzonym zmianom instalacja owalnej tacy spawów jest obecnie prostsza, szybsza i mniej narażona na uszkodzenie w trakcie montażu oraz pracy.

Tak wyposażona mufa sprostą wymaganiom nawet najbardziej wymagających instalatorów. Co w połączeniu z odpowiednio dobranym materiałem i kontrolowanym procesem wytwarzania mufy we własnym, nowoczesnym parku maszynowym, gwarantuje wytworzenie produktu najwyższej jakości.



## SPECYFIKACJA TECHNICZNA

DANE TECHNICZNE	FOBP-R-144	FOBP-R-288
Maksymalna liczba włókien	144	288
Maksymalna liczba spawów	144	288
Maksymalna liczba tacek spawów	12	24
Zakres średnic kabli dla 4 portów okrągłych [mm]	6 – 20	
Zakres średnic kabli dla portu owalnego [mm]	8 – 25	
Zakresy średnic kabli dla 8 portów okrągłych – wersja termiczna [mm]	3 – 10	
Zakres średnic kabli dla 2 portów mechanicznych z wkładkami multiplikującymi – wersja termiczno-mechaniczna [mm]	3-6 mm, 6-8 mm, 8-10 mm, płaski 8.3x4.6 mm, napowietrzna wkładka membranowa dla dowolnych średnic	
Maksymalna liczba wejść kablowych	13*	13*
Wymiary mufy (SxWxG) [mm]	293x438x162	293x568x162
Uszczelnienie portów	termiczne lub termiczno-mechaniczne	termiczne lub termiczno-mechaniczne
Panel adapterowy	9x SC SX	18x SC SX
Rodzaj kabli wejściowych	Kable kanałowe, kable napowietrzne, kable abonenckie	
Temperatura pracy	-40°C - +70°C	

\* – bez wkładki membranowej

**Damian Pleśniak**

PRODUCT MANAGER

Opiekun produktów, odpowiedzialny za wdrożenie i rozwój rozwiązań z grupy Distribution. Z firmą związany od 2013 roku. Zapalony entuzjasta dwóch kótek.

## BRANŻOWE SŁOWNICTWO BEZ TAJEMNIC

# SŁOWNI- CZEK

Czasami trudno zrozumieć zwroty, których (nad)używają specjaliści. Niby proste pojęcia, a niejedna osoba miałaby z nimi kłopot. Koniec z tym! Trudne pojęcia przestaną być nieprzystępne, zawiłe i niejasne.

REDAKCJA FIBRAIN INSIDE

**STOPIEŃ OCHRONY IP**

stopień ochrony zapewnianej przez obudowę urządzenia elektrycznego przed dostępem do niebezpiecznych części wewnątrz obudowy, wnikaniem obcych ciał stałych, szkodliwymi skutkami wnikania wody. Przykładowo mufa FIBRAIN FOBP posiada stopień ochrony IP68 co oznacza całkowitą pyłoszczelność oraz wodoszczelność.

**KOD KRESKOWY**

graficzny zapis informacji w formie czarnych i białych linii, których kombinacja ustalona jest według symboliki reguł opisujących budowę kodu. Pozwala na błyskawiczne odczytywanie informacji przypisanych do danego kodu, przy użyciu czytników elektronicznych.

**TRACEABILITY**

z ang. „śledzenie ruchu i pochodzenia”. Jest to całokształt działań pozwalających śledzić i identyfikować produkt począwszy od surowców/ komponentów wykorzystywanych do produkcji, poprzez etapy produkcyjne, a skończywszy na wyrobie gotowym kierowanym do klienta.

# FIBRAIN POMAGA

*Podkarpackiemu Hospicjum  
dla Dzieci*

**Pracownicy FIBRAIN regularnie włączają się w różnego typu akcje charytatywne. Na ich stałe wsparcie może liczyć m.in. Podkarpackie Hospicjum dla Dzieci, które już od 14 lat opiekuje się dziećmi i młodzieżą z chorobami nowotworowymi oraz innymi nieuleczalnymi i postępującymi schorzeniami.**

Podkarpackie Hospicjum dla Dzieci powstało w 2006 roku, mając wówczas pod opieką kilkoro dzieci. Aktualnie podopiecznymi Hospicjum są dziesiątki małych pacjentów oraz ich rodziny. Wsparciem otoczone są dzieci cierpiące na schorzenia centralnego układu nerwowego, złożone wady rozwojowe, choroby układu krążenia, choroby metaboliczne czy choroby nowotworowe.

- W FIBRAIN kultywowana jest tradycja zbierania pieniędzy na nowo narodzone dzieci i przeszło mi przez myśl, że taka pomoc jest także potrzebna dzieciom chorym, często zostawionym przez rodziców mówi Aleksandra Woźnica (Order Processing Team Leader), która koordynuje akcje pomocowe dla Hospicjum.

- Niemal co roku pracownicy FIBRAIN organizują zbiórkę prezentów dla dzieci z Podkarpackiego Hospicjum z okazji Mikołaja. Ak-

cja trwa około trzy tygodnie – przez ten czas w każdym oddziale firmy zbierane są pieniądze i potrzebne rzeczy. Chcemy wspierać naszą lokalną społeczność. Oczywiście pomagać można w dowolnym momencie, w ciągu roku jest wiele okazji np. Dzień Dziecka, zdarza się też, że nowożeńcy przekazują prezenty dla dzieci w Hospicjum. Niezależnie od okazji, warto pomagać i pamiętać, że dobro wraca – dodaje Ola.

Pomoc dla Podkarpackiego Hospicjum dla Dzieci trwa w FIBRAIN przez cały rok. W sekretariacie naszej firmy stoi puszką, do której można wrzucać pieniądze potrzebne na m.in. artykuły higieniczne, zabawki czy słodycze. Jednocześnie prowadzona jest zbiórka nakrętek, o której informacje zamieszczone są na plakatach w kuchniach.



**Aleksandra Woźnica**

ORDER PROCESSING TEAM LEADER

Absolwentka Akademii Ekonomicznej we Wrocławiu. W firmie odpowiedzialna za organizację wysyłek eksportowych.

INWESTYCJE FIBRAIN

# SIEĆ SALONÓW BRW *w całej Polsce!*

**FIBRAIN sukcesywnie poszerza portfolio swoich realizacji. Tym razem nasza inwestycja dotyczy sieci salonów Black Red White w całej Polsce, do których dostarczyliśmy system okablowania strukturalnego – do tej pory to już ponad 180 km skrętki oraz ponad 4 tysiące gniazd różnych kategorii!**

Bardzo cieszymy się z długoletniej współpracy z firmą BRW i mamy nadzieję, że nasza wspólna współpraca będzie się nadal pomyślnie rozwijać!

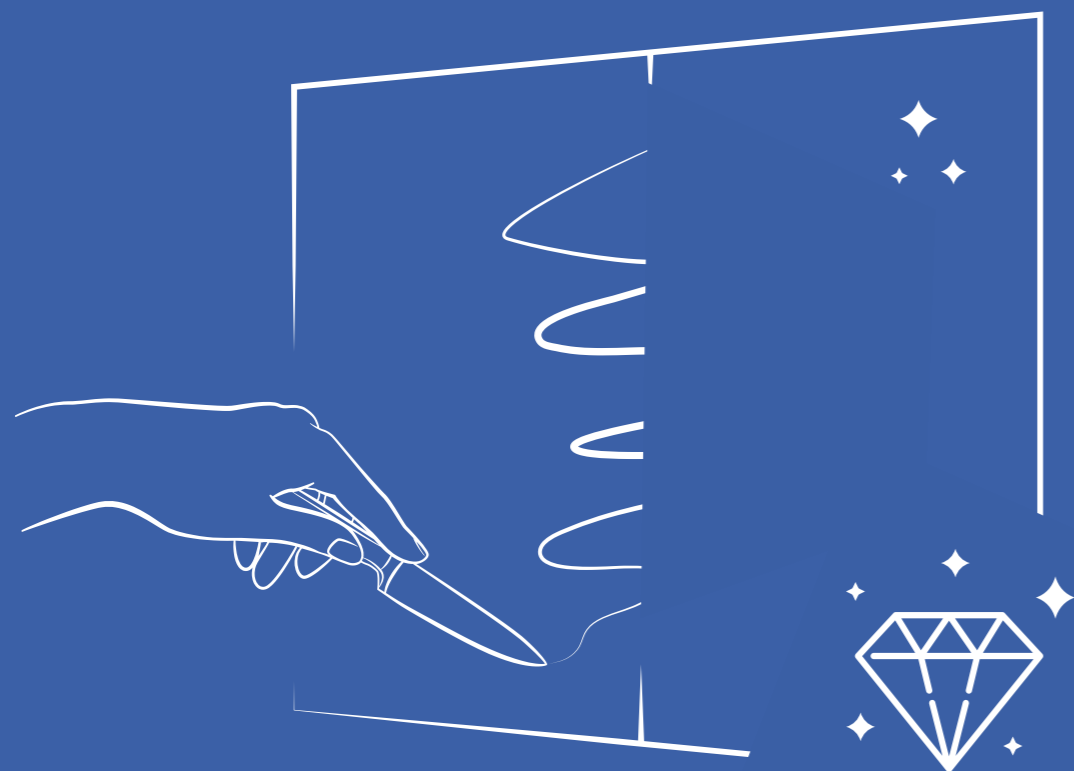
Kibicujemy firmie BRW i życzymy dalszych sukcesów!





DAGLASS

# SZKŁO DIAMENTOWE DAGLASS



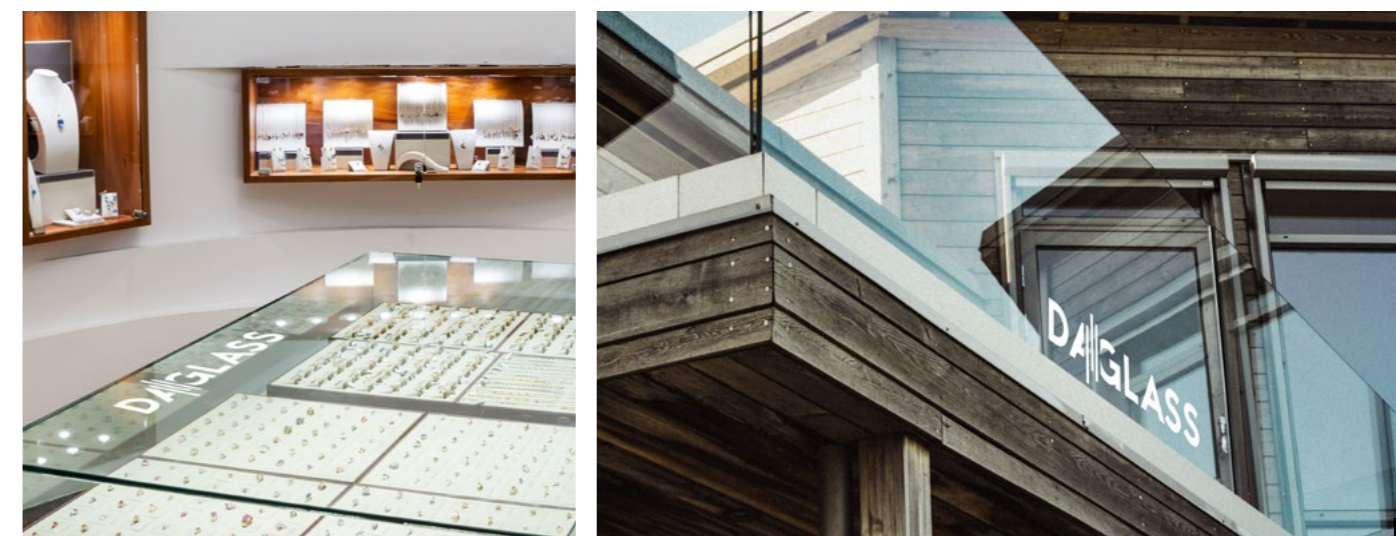
Szkoło diamentowe DAGLASS zabezpieczające przed zarysowaniem powstaje z użyciem wysokopróżniowej techniki napyłania magnetronowego (ang. magnetron sputtering). W wysokiej próżni powstaje krystaliczna warstwa, odporna na ścieranie, tak jak ma to miejsce na powierzchni diamentów.

## WŁAŚCIWOŚCI

Szkoło diamentowe znajduje zastosowanie w sytuacji, kiedy powierzchnia szklana narażona jest na działanie czynników zewnętrznych - jak woda, zabrudzenia organiczno-nieorganiczne czy obciążenia mechaniczne (np. zarysowania) oraz jako zabezpieczenie wandaloodporne.

- Wysoka odporność na zarysowania
- Łatwe i skuteczne czyszczenie ogólnodostępnymi środkami
- Zwiększona odporność na osadzanie się kamienia oraz brudu
- Zwiększona odporność na korozję
- Zwiększona wytrzymałość podczas obróbki
- Wysoki poziom przepuszczalności światła

## ZASTOSOWANIE



# INSIDE

W DALSZEJ CZĘŚCI NUMERU

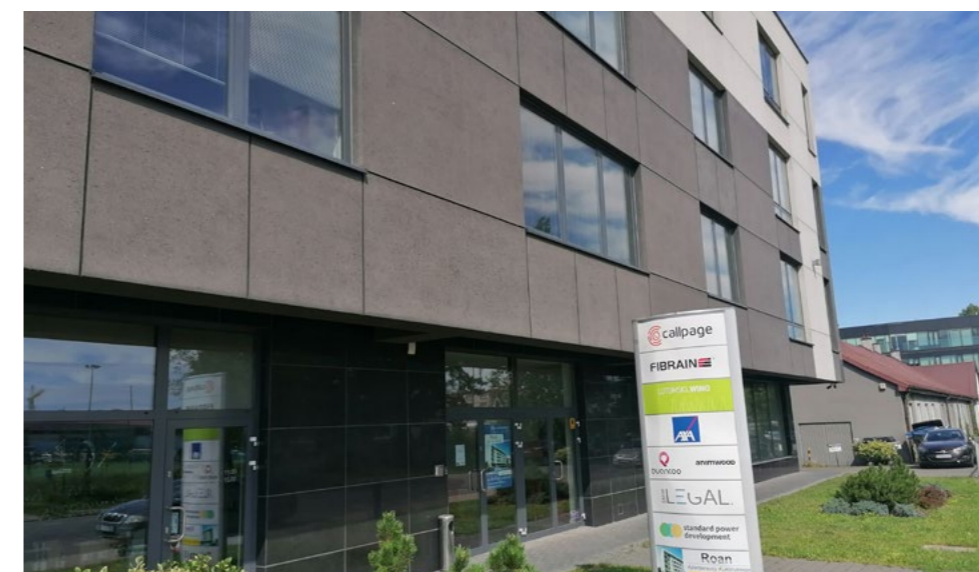
**MÓJ ROWER MA WYŻSZY PRZEBIEG NIŻ SAMOCHÓD**

↓ Strona 24



**MYSZKA W PRACY,  
PSZCZÓŁKA  
W DOMKU** →

Strona 26



← **POZNAJ ODDZIAŁ  
W KRAKOWIE**

Strona 28

**RAZEM TWORZYMY  
PRZYSZŁOŚĆ  
STALI RZESZÓW** →

Strona 30





# Rekrutacja wewnętrzna SZANSA NA ROZWÓJ pracownika

Rekrutacja wewnętrzna często jest niedostrzegana i niedoceniana przez osoby zatrudnione w danej organizacji. W tym artykule chcemy przekonać naszych pracowników, aby częściej korzystali z możliwości, jakie pracodawca daje w tym aspekcie. FIBRAIN doskonale wie, że najlepszym kandydatem na nowe stanowisko będzie osoba, która zna naszą kulturę, organizację i szybciej niż osoba z zewnątrz wdroży się w nowe obowiązki.

## Wszystko w naszych rękach

Na prawie każdej rozmowie rekrutacyjnej słyszymy od kandydatów, że oczekują od nowego miejsca pracy rozwoju. Oczywiście, można to rozumieć dwojako – pracownik może się rozwijać w ramach działu, do którego został przyjęty, ale również w ramach całej organizacji. Od kilku lat prowadzone są rekrutacje wewnętrzne, podczas których zachęcamy naszych pracowników do aplikowania na oferowane stanowisko. Niestety, zainteresowanie rekrutacjami wewnętrznymi nie jest aż tak duże, jakbyśmy sobie tego życzyli. Rozwój pracownika jest nierozdzielnie połączony z nauką i przejęciem przez niego inicjatywy. Pracodawca może kierować pracowników na szkolenia czy szkolić ich wewnątrz, ale tak naprawdę najwięcej zależy od nas samych – czy będziemy w stanie rozwinąć swoje kompetencje i dać sobie szansę podczas rekrutacji wewnętrznej.

## Szansa na nowe doświadczenia

Uczestnictwo w rekrutacji wewnętrznej to szansa na nowe doświadczenie, a nawet awans. Kandydaci ocenieni równorzędnie pod względem kwalifikacji z osobami z zewnątrz, mają pierwszeństwo do objęcia proponowanego stanowiska. Pracownik, który jest już zatrudniony w danej organizacji, szybciej wdroży się w wykonywanie nowych obowiązków, ponieważ w większości przypadków miał styczność z pracownikami działu, pewnymi procedurami, czy po prostu ma większą śmiałość na początku swojej pracy na nowym stanowisku.

## Przykładów nie trzeba szukać

W każdym dziale możemy znaleźć osoby, które obejmują swoje stanowisko w wyniku awansu czy przesunięcia z innego działu. Większość pracowników Działu Realizacji Zamówień pracowało na innych stanowiskach w naszej firmie, Dział Product Managerów w zasadzie w całości obsadzony jest osobami, które wcześniej pracowały w innych obszarach, ja również na początku swojej pracy w FIBRAIN pracowałam w administracji, a teraz działam w Dziale HR, z którym od zawsze wiązałam swoją przyszłość.

## Nie można się poddawać

W przypadku niepomyślnego rozstrzygnięcia rekrutacji dla

naszego pracownika, zawsze powtarzamy, aby ich to nie zniechęciło do dalszego uczestnictwa w przyszłych procesach. W czasie mojej pracy w FIBRAIN mieliśmy kandydatkę, której udało się przejść rekrutację wewnętrzną za trzecim razem. Dwa wcześniejsze procesy zakończone niepowodzeniem jej nie zniechęciły, a teraz pracuje na stanowisku, które daje jej satysfakcję.

## Twoja szansa na rozwój

O rekrutacjach wewnętrznych informujemy pracowników poprzez wiadomość mailową z działu HR bądź ogłoszenia na tablicach informacyjnych. Mile widziane są również aplikacje na stanowiska, na które obecnie prowadzimy rekrutacje, a które nie zostały zakomunikowane jako rekrutacja wewnętrzna. Zachęcamy do śledzenia naszej strony internetowej i zakładki kariera – być może znajdziecie tam coś dla siebie i dacie sobie szansę na rozwój.



## Magdalena Rogowska

HR BUSINESS PARTNER

Na co dzień zajmuje się głównie rekrutacjami – szuka osób z pasją, które mogłyby wstąpić w szeregi naszej firmy. Zajmuje się również wyszukiwaniem, organizacją i nadzorem szkoleń dla pracowników. Poprzez współpracę z uczelniami i szkołami średnimi promuje FIBRAIN wśród uczniów i studentów, którzy być może w przyszłości będą z nami współpracować.



# O czym warto pamiętać, aby PRACOWAĆ BEZPIECZNIE?

Jesteśmy w trakcie kolejnej, jak już się potwierdziło, o wiele większej i poważniejszej fali zachorowań na COVID-19. Pandemia wybuchła na wiosnę 2020 roku, wtedy też w firmie FIBRAIN wprowadzono wiele rozwiązań mających na celu ograniczenie rozprzestrzeniania się wirusa, takich jak choćby praca zdalna opisana w wydaniu INSIDE Lato 2020. Przez lato, kiedy odnotowywano wyraźnie mniejszą liczbę przypadków zachorowań na koronawirusa, doszło do pewnego naturalnego rozprężenia. Nauczeni pewnym doświadczeniem, metodą prób i błędów, firma FIBRAIN podjęła szereg działań mających na celu zminimalizowanie prawdopodobieństwa rozprzestrzeniania się zaraźliwego wirusa SARS-CoV-2 wywołującego chorobę COVID-19.

SARS-CoV-2 to wirus należący do grupy koronawirusów, który wywołuje wcześniej wspomnianą chorobę COVID-19. Jest to ostra choroba zakaźna układu oddechowego, której typowe objawy to wysoka gorączka, suchy kaszel, zmęczenie oraz inne, pomniejsze, takie jak duszności, bóle gardła czy głowy. Potwierdzono również, że wirus może być przenoszony przez człowieka, który nie posiada wymienionych objawów, a mimo wszystko może zarażać. Biorąc pod uwagę powyższe, na terenie FIBRAIN wprowadzono procedury, których celem jest obniżenie prawdopodobieństwa rozprzestrzeniania wirusa wśród pracowników, a w razie wystąpienia zakażenia na terenie zakładu, ograniczenie ilości osób zakażonych.

Wszelkie procedury nie mają najmniejszego znaczenia, jeśli my sami nie zadamy o bezpieczeństwo w pierwszej kolejności swoje, a w następnej naszych współpracowników. Jak wykazały ostatnie miesiące, najefektywniejszym sposobem ograniczenia rozprzestrzeniania się wirusa jest izolacja społeczna. W związku z tym, jednym z rozwiązań wprowadzonych w FIBRAIN jest ograniczenie do niezbędnego minimum kontaktów między pracownikami.

**FIBRAIN zdecydował się zastosować następujący podział na strefy:**

1. ODDZIAŁ GŁOGÓW MAŁOPOLSKI
2. ODDZIAŁ JASIONKA
3. ZACZERNIE I
  - I strefa – Laboratorium – LAB
  - II strefa – Connectivity i Distribution
  - III Strefa – Wtryskownia i pomieszczenia biurowe
4. ZACZERNIE II



## Waldemar Strawiński

STARSZY SPECJALISTA DS. BHP

Wraz z koleżankami z działu BHP dba o bezpieczne warunki pracy oraz o ciągłość i niezawodność procesu pracy. Do zespołu FIBRAIN dołączył kilka miesięcy temu.

Wprowadzono ogólny zakaz przemieszczania się pomiędzy tymi strefami, za wyjątkami uzasadnionymi. Przemieszczając się pomiędzy strefami mamy obowiązek:

- bezwzględnej dezynfekcji dłoni,
- przebywania w ograniczonym czasie w danej strefie,
- minimalizowania kontaktu z pracownikami z innej strefy.

**Oprócz podziału zakładu na strefy, wprowadzono szereg innych rozwiązań jak np. zachowanie szczególnych środków ostrożności w czasie kontaktu z klientami lub osobami z zewnątrz przebywającymi na terenie FIBRAIN. Zdecydowano o wprowadzeniu zakazu witania się pomiędzy pracownikami oraz zachowania bezpiecznego dystansu między współpracownikami.**

Proces pracy wymagający bliskiej odległości pomiędzy stanowiskami pracy spowodował potrzebę dostosowania ich do obecnej rzeczywistości. W tym celu FIBRAIN pilotażowo, w niedługim czasie, wprowadzi oddzielenie pomiędzy stanowiskami pracy na hali produkcyjnej Zaczernie I. Oddzielenie będzie wykonane z szyb o właściwościach bakteriobójczych produkowanych przez DAGLASS.

Niestety żadne, choćby najlepsze zastosowane ograniczenia, nie przyniosą skutku, jeżeli my sami nie zadamy o nasze bezpieczeństwo. Dlatego Zarząd FIBRAIN zwraca się z prośbą do pracowników, aby byli świadomi zagrożeń i nie lekceważyli ich. Jeżeli czujemy się źle, mamy któryś z objawów lub przebywaliśmy w czasie wolnym w miejscach, gdzie mogliśmy mieć kontakt z osobami, wobec których wiemy, że potwierdzono wykrycie wirusa SARS-CoV-2, zgłaszajmy takie fakty do przełożonych. Tylko nasze wspólne zaangażowanie i odpowiedzialne podejście do problemu pomoże zadbać o nasze bezpieczeństwo i miejsce pracy. Wierzymy, że istniejący stan jest jedynie przejściowy i że spełniając przewidziane wymagania sanitarne uda nam się uniknąć trudnych dla wszystkich scenariuszy. Życzymy Wszystkim dużo zdrowia.

## INNA STRONA LUDZI FIBRAIN

# “Mój rower ma wyższy przebieg niż samochód



**W FIBRAIN pracuję od ponad pięciu lat. Jestem odpowiedzialny za przygotowanie i nadzorowanie prawidłowej realizacji planów produkcyjnych w dziale Connectivity. Prywatnie moją pasją jest jazda na rowerze. Pewnie wielu z Was może pomyśleć, że to nic nadzwyczajnego. Ale w moim przypadku, to coś więcej niż kręcenie kilku kilometrów po okolicy – jazda długodystansowa, czyli wyjazdy liczące 200 lub więcej kilometrów, przejechane w formule non stop.**

Zaczynałem od kilkudniowych wyjazdów rowerowych z sakwą. Były to niezapomniane przygody, gdzie przez kilka dni, z noclegami „na dziko”, przemierzałem zakątki południowej Polski i nie tylko. Pierwsza, zarazem najdłuższa wyprawa, jaką przebyłem, to dwutygodniowy wyjazd na Słowację. Wraz ze znajomymi przejechałem ten kraj wzdłuż i wszerz, odwiedzając Bratysławę i Wiedeń. Nie mieliśmy ani doświadczenia, ani dobrych rowerów, ale żądni przygód pokonaliśmy ponad 1600 km wśród pełnych życzliwości ludzi i niezapomnianych widoków. W kolejnych latach odbyłem jeszcze kilka krótszych wyjazdów w Bieszczady, wykręcając po 500 km. Ostatnia większa wyprawa to tygodniowy trip w południowo-zachodnie rejony Polski, gdzie na trasie około 1000 km odwiedziliśmy m.in. Góry Stołowe i trochę północnej strony Czech.

W kolejnych latach obowiązki rodzinne i zawodowe skutecznie przysiąły moje rowerowe zapędy. Wtedy też dowiedziałem się o formule ultramaraton, gdzie bez snu ludzie pokonują 200, 300 i więcej kilometrów. Od razu zamarzył mi się taki styl jazdy. Rozpocząłem treningi, szlifując formę i pokonując coraz większe dystanse – kiedyś z sakwą na trekkingu, dziś na szosie i w „obciskach gatkach”. W ten sposób, na przełomie lat, pojawiłem się rowerem we wszystkich gminach województwa podkarpackiego. Nie zabrakło również wyjazdu w stronę Tatr, gdzie w pojedynkę przejechałem 210 km.

Za mną kilka oficjalnych wyjazdów w ultramaratonach i wiele prywatnych wypadów. Uczestniczyłem m.in. w „Pięknym Wschodzie” – imprezie z cyklu Pucharu Polski w ultramaratonach, gdzie w niecałe 12 godzin przejechałem 262 km. Prawdziwym wyzwaniem i zarazem chrztem w ultra dystansie był maraton w Bieszczadach, gdzie do pokonania w mniej niż 22 godziny było 320 km po górzystym terenie. Nie zabrakło również samotnej jazdy w Tatrach.

Ten sezon zdecydowanie mogę zaliczyć do długodystansowych.



## Witold Wałczyk

PLANISTA PRODUKCJI

Planista produkcji. W FIBRAIN pracuje od ponad 5 lat. Odpowiedzialny za przygotowanie i nadzorowanie prawidłowej realizacji planów produkcyjnych w dziale Connectivity.

Pomimo jego późnego rozpoczęcia, aktualnie mam na liczniku 6000 km, wśród których wyróżnić można wiele dalekich wyjazdów. Najdłuższym z nich była „mini” pielgrzymka z Rzeszowa do Częstochowy – w pierwszy dzień dojechalśmy do celu, pokonując 270 km, drugiego ruszyliśmy w drogę powrotną. Zawitałem też do Sandomierza (205 km), Soliny (223 km), Przemyśla (212 km) – to wszystko oczywiście ze startem i metą w Rzeszowie. Rodzina śmieje się, że rowerem robię większy przebieg niż samochodem.



Zdjęcie. Na trasie w Bieszczadach.

Moje aspiracje są oczywiście o wiele większe. Marzy mi się Bałtyk-Bieszczady Tour – ultramaraton kolarski, rozgrywany na trasie pomiędzy Świnoujściem a Ustrzykami Górnymi. Trasa liczy 1008 kilometrów, a limit czasu przejazdu wynosi 70 godzin. Kolejna edycja już za dwa lata. Jednak, żeby się do niej zakwalifikować, trzeba przejść eliminacje, które polegają na przejechaniu przynajmniej 500 km non stop w oficjalnej imprezie. Takie dystanse na siodełku, często w samotności, to ogromne wyzwanie – zarówno fizyczne, jak i psychiczne. Przede mną więc dużo treningów i poznawania własnych możliwości. Już nie mogę się doczekać. Życie mi powodzenia.



INNA STRONA LUDZI FIBRAIN

*Myszka w pracy,*

# PSZCZÓŁKA W DOMKU

W historii kwartalnika mieliście już okazję poznać osoby przełamujące stereotypy. Wracamy do stereotypu informatyka – chciałbym się podzielić z Wami najzabawniejszym, który jak do tej pory słyszałem: „Informatyk – to urządzenie peryferyjne przetwarzające kawę w linie kodu źródłowego, czyli programujące. Jest jedynym znanym stworzeniem, które potrafi rozwiązać twój problem, o którym nie miałeś pojęcia, że istnieje, w sposób, którego absolutnie nie zrozumiesz”. Nie mogę sobie tego przypisać, ponieważ zajmuję się rozwiązywaniem problemów, ale niekoniecznie poprzez programowanie.

W momencie ukazania się niniejszego artykułu mijają 3 lata, od kąd związałem się z firmą FIBRAIN. Specjalizuję się w szeroko pojętej pomocy IT w obsłudze aplikacji funkcjonujących w firmie oraz wdrażaniu nowych rozwiązań. Jak wygląda mój dzień poza firmą? Tutaj robi się ciekawie, bo pasjonuje mnie otaczający świat, więc i na jednym, dwóch, a nawet trzech hobby nie mogło się skończyć. Interesuję się informatyką (z wykształcenia/w pracy), motocyklami (od dziecka; pocziwa WSK 125, od której się zaczęło), pszczelarstwem (oj tak, 6 lat minęło nie wiadomo kiedy), ogrodnictwem (hmm... co posadzić w tym tygodniu?), grą na gitarze („akustyk” i śpiewanie szant to jest to), majsterkowaniem (naprawię to sam!/sam to zrobię!), bieganiem (maraton się sam nie przebiegnie), siłownią (często mój drugi dom).

Jeszcze coś bym dopisał, ale może lepiej będzie, jak się skupię na mojej największej pasji – pszczelarstwie. Pszczelarstwo jest nadal dość „egzotyczną” profesją i często słysząc słowo „pszczelarz”, wyobrażamy sobie starszego jegomościa, który wypisz wymaluj przypomina św. Mikołaja, tylko w stroju pszczelarskim.

Moje początki i pierwsze oznaki fascynacji tym niezwykłym hobby sięgają XX wieku i świetnie pamiętam tamten dzień (rok 1998 albo 1999) – jako kilkuletni chłopiec bawiłem się na zewnątrz. Był ciepły, słoneczny dzień, lato chyliło się ku końcowi. Wtem usłyszałem jakiś dziwny szum, który kilka chwil później przerodził się w regularny hałas. Zaciekawiony zacząłem rozglądać się wokół w poszukiwaniu jego źródła. Jakby tego było mało – nagle zaczęło się robić coraz ciemniej i ciemniej, a niebo przystąpiła wirowująca „chmara”.

Całe widowisko wprawiło mnie w letarg, z którego wyrwał mnie paniczny głos mamy, która biegła w moim kierunku i krzyczała, abym wracał do domu. Po przekroczeniu progu i pomocy w zamknięciu wszystkich okien, z fascynacją wlepiłem nos w szybę i oglądałem ciąg dalszy spektaklu. Sprawczyniami tego zamieszania były pszczoły, które się wyroiły. Owadów było tak dużo, że podczas lotu uderzały co chwila w liście drzew, które i tak miały niedługo opaść, więc efekt był wręcz kosmiczny – masowo spadające liście w wszystkich drzew dookoła. Całość trwała kilka godzin i, jak się potem okazało, to kilka rodzin pszczelich w pasiece u sąsiada postanowiło wyroić się w niemal tym samym momencie.



## Dawid Bednarz

INFORMATYK

Od ponad 3 lat związany z FIBRAIN. Specjalizuję się w szeroko pojętej pomocy IT w obsłudze aplikacji funkcjonujących w firmie oraz wdrażaniu nowych rozwiązań.



Zdjęcie. We własnej pasiece na działce.

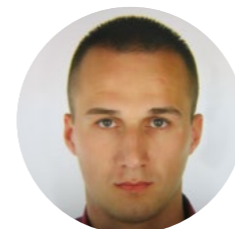
To było tak niesamowite, że od tamtej pory często z zaciekawieniem spoglądałem przez szpary w płocie w kierunku uli u sąsiada i już same loty pszczoł wciągały mnie tak bardzo, że potrafiłem stracić rachubę czasu. Nigdy bym nie pomyślał, że wiele lat później sam zostanę pszczelarzem i pokocham to hobby całym serduchem. W moim drzewie genealogicznym brak jest wzmianek o innych pszczelarzach, jestem zatem pierwszym pszczelarzem w „famili” Bednarzów. Nie przeszkodziło mi to wcale, żeby spróbować swoich sił. Stwierdziłem, że skoro inni mogą, to ja też!

Dziś jestem „szefem pasieki”, w skład której wchodzi 11 zagospodarowanych uli. Nie muszę chyba dodawać, jak ważną rolę odgrywają owady zapylające w naszym świecie – warto zatem im pomagać. Oczywiście, oprócz satysfakcji, jaką daje nam obserwacja, część z nich (m.in. pszczoły) odwzajemnią się miodem i innymi dobrami. Nie musisz od razu zostać pszczelarzem/pszczelarką – zawsze możesz pomóc poprzez sadzenie u siebie drzew/krzewów/bylin i kwiatów, które oprócz pięknego wyglądu są często bardzo atrakcyjnym pożytkiem dla pszczoł i innych owadów zapylających. Ze smutkiem muszę stwierdzić, że ciekawostek i wartościowej wiedzy jest ogrom, a miejsca w artykule ograniczona ilość – jeżeli interesuje Cię zatem pszczelarstwo lub inne z moich hobby zapraszam Cię do wizyty na moim profilu na Facebooku lub Instagramie.

# Poznaj oddział w KRAKOWIE



**Oddział w Krakowie tworzą Robert i Mariusz, doświadczeni handlowcy, którzy od wielu lat pracują w branży telekomunikacyjnej i światłowodowej.**



## Robert Zagrodny

KIEROWNIK ODDZIAŁU  
KRAKÓW

Z branżą światłowodową ma styczność od roku 2004. W firmie FIBRAIN od ponad 8 lat – oddziałem krakowskim zarządza od 4 lat. Fan piłki nożnej, podróży oraz wycieczek rowerowych.



## Mariusz Musiał

SPECJALISTA DS.  
SPRZEDAŻY

Od zawsze związany ze światłowodem. Polerował je jeszcze ręcznie na początku lat 90. Miłośnik gór, najchętniej spędzający wolny czas na dwóch kółkach. W przydomowym ogródku uprawia pomidory i borówki amerykańskie.

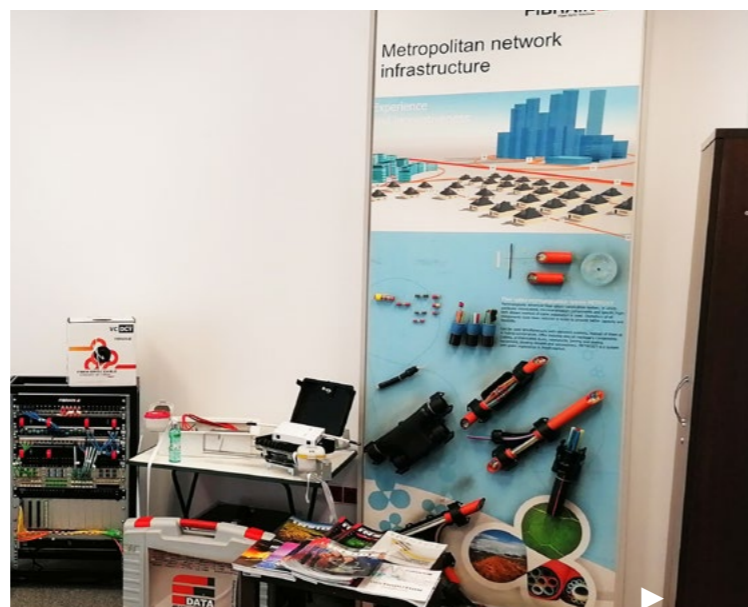
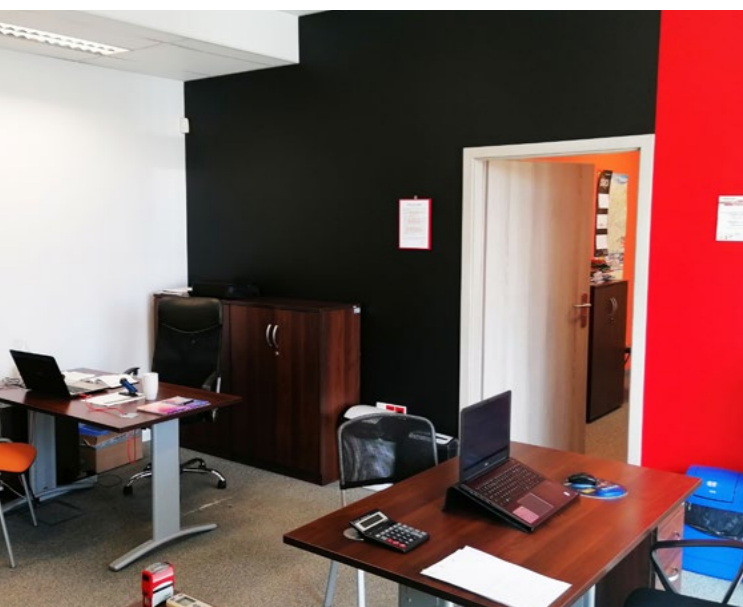
**A skoro mowa o Krakowie, co warto zobaczyć oprócz dobrze znanych miejsc?**

### NIEPOŁOMICZE

Wiślana trasa rowerowa. W miejscowości Grabie gm. Niepołomicze zaczyna się nowy odcinek WTR. W soboty i niedziele po nowiutkim asfalcie mkną, na rowerach i rolkach, całe rodziny z Krakowa i okolic. Po wycieczce mogą udać się na rynek do Niepołomic, zjeść pyszne lody oraz zwiedzić pięknie odrestaurowany Zamek Królewski zwany „drugim Wawelem”.

### LASEK WOLSKI I KOPIEC PIŁSUDSKIEGO

Lasek Wolski i kopiec Piłsudskiego, okolice krakowskiego ZOO. Jednym z najlepszych punktów widokowych w Krakowie jest kopiec Piłsudskiego. Najładniejsza trasa wiedzie od Klasztoru Kamедуłów, dość stromą asfaltową dróżką wśród pięknych buków. Każda pora roku jest tu piękna. Wiosną mnóstwo kwiatów, w lecie chłodna zieleń, jesienią piękne barwy liści a zimą szron na drzewach. Z Kopca Piłsudskiego można obserwować startujące samoloty z lotniska Balice, panoramę miasta (o ile nie ma smogu), a czasami, jak na dłoni widać bielejące szczyty Tatr.





# RAZEM TWORZYMY PRZYSZŁOŚĆ

## *Stali Rzeszów*

Akademia Piłkarska Stali Rzeszów ciągle się rozwija. Po ponad dwóch latach od momentu, w którym FIBRAIN rozpoczął wspieranie biało-niebieskich, młodzi zawodnicy Żurawi mogą pochwalić się licznymi sukcesami na arenie województwa i kraju. Co leży u ich podstaw? Jak funkcjonuje Akademia klubu z Hetmańskiej 69?



### Interdyscyplinarny rozwój

W Akademii Piłkarskiej Stali Rzeszów trenuje obecnie kilkuset młodych zawodników, podzielonych na szesnaście drużyn w dwunastu kategoriach wiekowych – od rocznika 2002 do 2014. Większość z adeptów Akademii uczy się jednocześnie w Szkole Mistrzostwa Sportowego Stali Rzeszów. Akademia stawia na interdyscyplinarny sportowy rozwój swoich podopiecznych. Dzięki systematyczności w treningach i ćwiczeniach na polu technicznym, taktycznym, motorycznym i mentalności, adept Akademii Piłkarskiej Stali Rzeszów będzie bogaty w wiedzę i umiejętności niezbędne na boisku i poza nim, również w innych niż piłka nożna dyscyplinach.

### Mentalność i motoryka

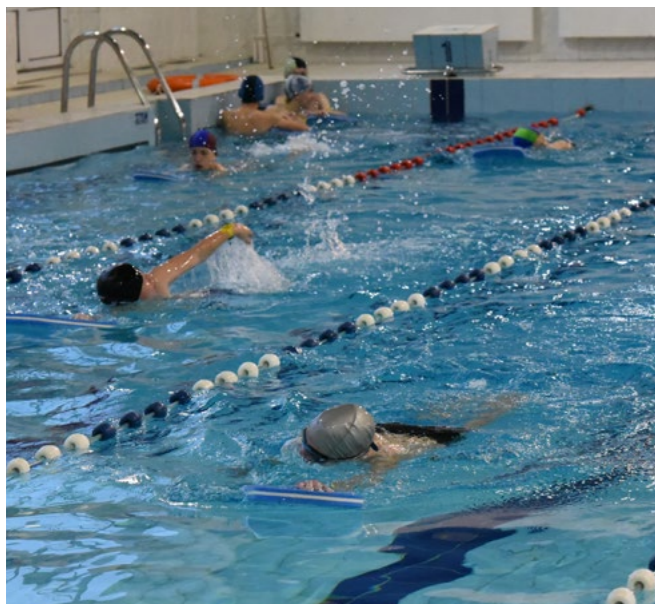
Akademia Piłkarska Stali Rzeszów dużą wagę przykładają do rozwoju mentalności młodego adepta futbolu. Zajęcia w duchu zdrowej, sportowej rywalizacji oraz nauka samodzielnego myślenia i szybkiego podejmowania decyzji wpłyną tak na boiskowe, jak i codzienne, życiowe zachowania młodego zawodnika. Przygotowanie motoryczne z kolei polega na rozwoju ogólnej sprawności fizycznej i kompleksowym kształtowaniu motoryki małej (ruchy o małym zakresie, np. dłoni czy palców) i dużej (ruchy większej części ciała, np. bieganie czy jazda na rowerze). Dzięki systematycznym treningom pod okiem najlepszej klasy specjalistów, zawodnik naszej Akademii rozwija swoje umiejętności związane z koordynacją, skupieniem i precyzją i wytrzymałością.

### Taktyka i technika

W Akademii Piłkarskiej Stali Rzeszów, młody piłkarz uczy się gry na każdej pozycji, co pozwala na lepsze i dokładniejsze zrozumienie gry w aspekcie całościowym. Trenerzy przykładają także ogromną rolę do kształtowania filozofii i strategii gry w piłkę nożną – naszym celem nie jest kopiowanie istniejących już pomysłów a rozwijanie własnego myślenia o futbolu. Doskonalenie futbolowego warsztatu przekłada się bezpośrednio na styl gry oraz taktyczne możliwości młodych drużyn Akademii Piłkarskiej Stali Rzeszów. Treningi odbywają się na boiskach naturalnych i sztucznych w Rzeszowie czy Trzebownisku. Akademia korzysta także z takich obiektów jak baseny czy hale gimnastyczne na terenie miasta i okolic.







### Sporty dodatkowe

Zawodnicy Akademii Piłkarskiej Stali Rzeszów trenują nie tylko piłkę nożną. Młodzi adepci futbolu mają także zajęcia z innych dyscyplin sportu – tenisa stołowego, boks, zapasów, tańca towarzyskiego, akrobatyki i pływania. Poznając tajniki każdej z nich, rozwijają umiejętności przydatne na boisku. Każdy ze sportów uzupełniających ma zapewnić rozwój umiejętności zgodny z indywidualnymi predyspozycjami zawodnika. Budując zdrowe relacje z rówieśnikami, adept Akademii doskonali jednocześnie umiejętność pracy w grupie. Dodatkowo, zróżnicowane treningi, poprawiające rozwój fizyczny, taktyczny i mentalny we wszechstronny sposób rozwijają sportowo młodego piłkarza. Jest to zarazem promocją zdrowego stylu życia (aktywne spędzanie wolnego czasu, zaszczepianie pasji do szeroko rozumianego sportu), właściwych nawyków żywieniowych i wychowanie w duchu wartości sportowych, tzw. Fair Play.

### Nowoczesny internat

Internat dla piłkarzy Akademii Piłkarskiej Stali Rzeszów mieści się w pobliżu Stadionu oraz centrum miasta. Na wyłączność Stali Rzeszów dostępne są w pełni wyposażone nowoczesne pokoje z aneksem kuchennym i prywatną łazienką w standardzie 2-, 3- i 4- osobowym. W budynku znajduje się także strefa do nauki, strefa fitness i siłowni oraz strefa relaksu. Do dyspozycji mieszkańców internatu jest również wspólna jadalnia i kuchnia, pralnia z suszarnią i parking podziemny, który można zaaranżować jako boisko do treningów oraz miejsce do ćwiczeń. Internat objęty jest całodobową opieką wychowawców. Stworzone przez Akademię Piłkarską Stali Rzeszów komfortowe warunki umożliwiają rozwijanie zainteresowań, nawiązywanie znajomości i przyjaźni oraz wypoczynek po treningach. Internat jest zarazem nie tylko miejscem zakwaterowania, ale także treningu, regeneracji oraz budowania atmosfery nie tylko w zespole, ale także w całej Akademii.

### Kluby partnerskie

Posiadamy sieć klubów partnerskich w polskiej III i IV lidze, które realizują tę samą filozofię szkolenia, dzięki czemu wyróżniają się zawodnicy Akademii Piłkarskiej Stali Rzeszów mogą bardzo szybko zdobywać doświadczenie w seniorskiej piłce. Ze współpracy korzystają obie strony – tak kluby satelickie, jak i Stal Rzeszów. Wszystkie nasze juniorskie drużyny w 11-osobowej piłce nożnej występują w najwyższych ligach wojewódzkich i makroregionalnych. Dążymy do jak najwcześniejszego zaistnienia zawodnika między 15 a 19 rokiem życia w dorosłym futbolu. Nie jest to jednak działanie za wszelką cenę – robimy to mądrze. Nasze drużyny występują w ligach podkarpackich, regularnie mierząc się nie tylko z rówieśnikami, ale także ze starszymi kolegami. Dzięki filozofii Klubu, który stawia nie tylko na rozwój drużyny, ale także pojedynczego piłkarza, poprzeczka dla zawodników zawieszana jest coraz wyżej. ▶



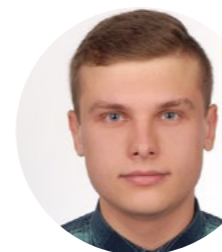
### Pierwsze sukcesy

Akademia Piłkarska Stali Rzeszów ma na swoim koncie liczne sukcesy. Młodzi zawodnicy biało-niebieskich są regularnie powoływani na zgrupowania kadr Podkarpacia i reprezentują województwo na arenie krajowej. Warto chociażby wspomnieć o 5. miejscu rocznika 2006 na Mistrzostwach Polski – w zespole Podkarpacia wystąpiło sześciu zawodników Akademii Piłkarskiej Stali Rzeszów, a funkcję II trenera pełnił Maciej Seroka. Na wyróżnienie zasługuje także 3. miejsce drużyny rocznika 2013 i 2. pozycja rocznika 2012 w mocno obsadzonym Turniej Piłki Nożnej im. Rotmistrza Witolda Pileckiego. Nasi zawodnicy w pokonanym polu zostawili m.in. rówieśników z Widzewa Łódź czy Jagiellonii Białystok. Z kolei w ubiegłorocznym turnieju Śnieżka CUP w Dębicy rocznik 2010 zajął 2. miejsce, ulegając w finale

dopiero po rzutach karnych. Przed miesiącem natomiast, także rocznik 2010, wygrał eliminacje do turnieju Salt Mine Cup 2020, w którym udział wezmą młode zespoły z całej Europy.

### Ciągły rozwój

Akademia Piłkarska Stali Rzeszów rozwija się z każdym dniem. W ciągu ponad dwóch lat zdecydowanie poprawiły się warunki szkoleniowe oraz diametralnie zmieniono podejście do wychowywania i trenowania młodego piłkarza. Inwestycja w wychowanków pozwoli, aby w przyszłości to oni stanowili o sile pierwszej drużyny. Dzięki wsparciu FIBRAIN, adepci futbolu mogą w komfortowych warunkach zdobywać niezbędną wiedzę i umiejętności, tak aby wyrosnąć nie tylko na dobrego zawodnika, ale przede wszystkim na dobrego i przygotowanego do dorosłego życia człowieka.



### Michał Mryczko

REDAKTOR/MŁODSZY SPECJALISTA DS. MARKETINGU

Student Wyższej Szkoły Informatyki i Zarządzania w Rzeszowie na kierunku Dziennikarstwo i PR. Pracuje w Biurze Prasowym Stali Rzeszów oraz FIBRAIN. Tworzy różnego typu treści, głównie tekstowe, dla Klubu, Akademii Piłkarskiej oraz naszej firmy.



# MAGAZYN FIBRAIN INSIDE

FIBRAIN Sp. z o.o.  
36-062 Zaczernie 190F

---

tel 17 86 60 800  
e-mail [info@fibrain.pl](mailto:info@fibrain.pl)  
www [www.fibrain.pl](http://www.fibrain.pl)



**@FIBRAIN**



**@FIBRAIN Polska**



**@FIBRAIN**



**@FIBRAIN\_official**

**FIBRAIN **

Polski producent technologii światłowodowych